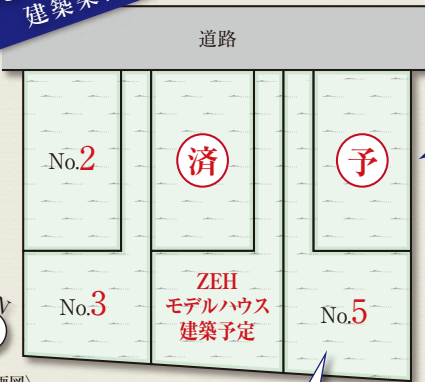


市原市
北国分寺台
建築条件付売地

大好評分議中



住環境の整ったエリアの全**6**区画

Life information

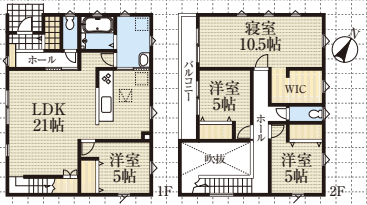
北五井緑道・・・徒歩4分 国分寺台西小学校・徒歩10分
アリオ市原・・・徒歩17分 SENDO・・・徒歩14分



〈区画図〉

No.5建築
参考プラン

PLAN: 4LDK+WIC+SIC



- 土地面積 / 201.59㎡ (60.98坪)
- 土地価格 / **1,250**万円
- 建物面積 / 118.41㎡ (35.81坪)
- 建物価格 / **1,588**万円(税込)

※付帯設備工事費、諸経費等は別途となります。

お子様のいるご家族にオススメの、35坪超ゆったり設計になっています。広く吹抜けにした、ワイドで開放的なリビングが魅力のプランです。

土地価格 **1,200**万円～

市原ハウジングの分譲地は
全区画地盤保証します。

地盤改良の判定が出た場合弊社が全額負担します。

- 交通 / JR内房線 五井駅 徒歩7分 徒歩13分
- 総区画数 / 6区画
- 販売区画数 / 3区画
- 土地価格 / 1,200万円～1,250万円
- 土地面積 / 165.29㎡ (50.00坪)～201.59㎡ (60.98坪)
- 地目 / 知
- 現況 / 更地
- 用途地域 / 第一種低層 (50% / 100%)
- 道路 / 北西側6m公道
- 設備 / 公営水道・下水道・都市ガス
- 所在 / 市原市北国分寺台4丁目 **売主に付仲介手数料不要**

プラン作成も**無料**で承ります。資料請求など、
下記ダイヤルもしくはHPからお気軽にお問い合わせください

物件の詳細や
お問い合わせは
スマホから簡単アクセス▶

売却物件募集中!!

戸建 売地 マンション

相談無料 秘密厳守 査定無料 迅速対応

下記ダイヤルまでお気軽に
お問い合わせください!!

株式会社 市原ハウジング TEL **0436(43)1193**

宅建業/千葉県知事免許(12)第4422号 建築業/千葉県知事許可(般-27)第1号12344号 休日:水曜日 定休日: (公社)全国宅建業保証協会会員 (公社)首都圏不動産公正取引協議会加盟店 〒290-0021 千葉県市原市山田町1466番地 http://ichihara-h.com Mail:info@ichihara-h.com